

BOLETIM INFORMATIVO 49

trimestral
junho 2022



NOVOS PROTOCOLOS

No segundo trimestre de 2022 foram celebrados pela AME os seguintes Protocolos com descontos para os Associados e suas famílias:

Farmácia Viana Darque

(10% de desconto em todos os produtos com ou sem prescrição médica, exceto: medicamentos com PVP igual ou superior a 69.13€ (máx 3 €) e alimentação infantil)

Av. da Estação, 505

4935-238 Viana do Castelo

Tel: 910 114 459

encomendas@farmacia-vianadarque.pt

Farmácia Sintra IC19

(10% de desconto em todos os produtos com ou sem prescrição médica, exceto: medicamentos com PVP igual ou superior a 69.13€ (máx 3 €) e alimentação infantil)

R. Francisco Lyon de Castro, 27

2725-397 Sintra

Tel: 219 105 223

encomendas@farmaciasintraic19.pt

Farmácia Confiança

(10% de desconto em todos os produtos com ou sem prescrição médica, exceto: medicamentos com PVP igual ou superior a 69.13€ (máx 3 €) e alimentação infantil)

Praça das Flores, 59

1200-192 Lisboa

Tel: 213 952 401

farmaciaconfianca.lisboa@gmail.com

(continua)

EDITORIAL

O final deste primeiro semestre de 2022 tem-se caracterizado pela menor importância atribuída pelas autoridades de Saúde em Portugal aos elevados números diários de contágio pela variante Omicron, bem como à elevada mortalidade devida à covid 19 em Portugal, relativamente ao verificado nos restantes países Europeus. A não publicação atempada de informação clara sobre esta situação contribuiu para a menor perceção pública dos riscos da infeção pelo coronavírus SARS-Cov-2, e também pela mortalidade que lhe está associada.

Assim, apesar da eficiência do processo de vacinação a nível nacional, com resultados evidentes na redução do número de internamentos ou na diminuição dos óbitos em Portugal, é com a maior cautela que devemos continuar a realizar este progressivo desconfinamento, continuando a cumprir, sempre que possível, as medidas sanitárias recomendadas pela DGS, tais como o uso de máscara, o distanciamento social e a frequente lavagem das mãos.

Neste contexto, lembramos que o Serviço de Saúde da AME, com 16 especialidades médicas, reabriu, presencialmente e com grande procura, há cerca de dois anos, depois da introdução das necessárias medidas de contingência que reforçam a segurança dos Utentes e Profissionais de Saúde em tempo de pandemia. Em simultâneo, mantém-se ativo o Sistema de Teleconsultas, de forma a permitir o apoio e conselho médico aos Associados e Famílias em todo o país, por telefone ou videoconferência. Dispomos também de mais de 400 Protocolos, com Entidades da área da saúde distribuídas por todo o País, com descontos para os nossos Associados.

É, pois, com esta e outras preocupações análogas que atua a AME - Associação Mutualista dos Engenheiros. Em pandemia, qualquer um de nós poderá necessitar de ajuda, por poder estar em risco a sua saúde ou a dos seus familiares e amigos.

João Almeida Fernandes

Presidente da AME

AGRADECIMENTO AOS ASSOCIADOS

Agradecemos aos Associados que consignaram 0,5% do seu IRS à AME, no IRS de 2021, durante os meses de abril a junho de 2022. Esta consignação ajuda a reforçar as medidas de apoio social aos Engenheiros Associados da AME em maiores dificuldades.

Bem hajam!

(continuação)

AzorOptica

(30% de desconto para Associados da AME e 25% de desconto para Familiares em Armações + Lentes Oftalmológicas, Lentes Oftalmológicas e Óculos de Sol (sobre a Tabela AzorOptica); Consultas de Optometria/Contactologia Grátis)
Rua de São Gonçalo, 223
9500-110 Ponta Delgada
Tel: 296 384 382

Bioforma – Nutrimadeira

(Vários descontos e vantagens nas lojas Bioforma;
OFERTA da primeira consulta de nutrição. Agendamento através do 932 039 966. Valor das restantes consultas, desconta em produtos da marca Bioforma.
Oferta válida até 31/12/2022; Não acumula com descontos de protocolo. Não acumula com promoções ou outros descontos em vigor. Exclui a loja *online*)

R. da Queimada de Cima, 31
9000-065 Funchal

Madeira Shopping - Loja 44
Caminho de Sta. Quitéria, Funchal
R. dos Netos 36-A, Funchal
R. João José Caldeira, 18, Funchal
Estrada Monumental, 390, Funchal

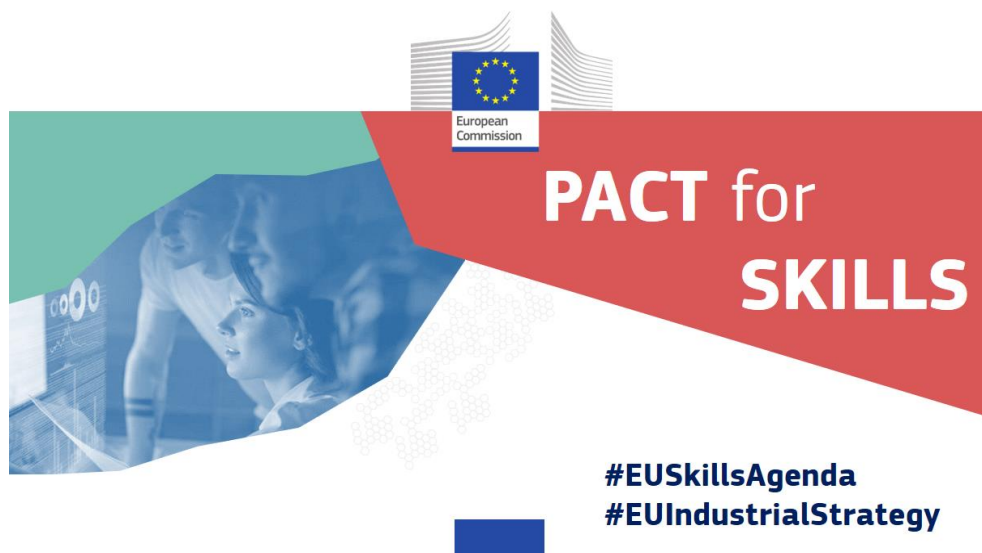
Consulte todos os Protocolos celebrados, assim como as respetivas condições, [AQUI](#).

APROVADA A CANDIDATURA DA APM-RedeMut AO PACTO PARA AS COMPETÊNCIAS DA COMISSÃO EUROPEIA

APM-RedeMut subscreveu o Pacto para as Competências, lançado pela Comissão Europeia, um modelo de envolvimento partilhado para o desenvolvimento de competências na Europa. A sua candidatura foi aceite e publicada no *site* do Pacto para as Competências. Com esta subscrição, a APM-RedeMut torna-se membro da comunidade que pretende mobilizar esforços concertados para investimento de qualidade nas competências para todas as pessoas em idade de trabalhar na União Europeia.

Para apoiar uma recuperação justa e resiliente e cumprir as ambições das transições verdes e digitais e das Estratégias Industriais e PME da UE, a Comissão convidou as organizações públicas e privadas a unirem forças e tomarem medidas concretas para capacitar e requalificar as pessoas na Europa.

O Pacto é a primeira das ações emblemáticas da Agenda Europeia de Competências e está firmemente ancorado no Pilar Europeu dos Direitos Sociais.



A partir de 2021, através do Pacto para as Competências, a Comissão vai apoiar os signatários através de serviços dedicados:

- *Hub de networking;*
- Centro de conhecimento;
- Centro de orientação e recursos.

BOLETIM INFORMATIVO 49

trimestral
junho 2022

SERVIÇO DE SOLIDARIEDADE

A AME atribui subsídios nas seguintes situações:

Solidariedade
Nupcialidade
Natalidade
Auxílio escolar a estudantes de engenharia
Desemprego
Despesas de saúde
Falecimento

Desde o início deste ano foram atribuídos subsídios no valor de 14 077 €, que se distribuem da seguinte forma:

primeiro trimestre 6 414 €
segundo trimestre 7 663 €

Em igual período do ano passado tinham sido atribuídos 19 833 €.

O Serviço de Solidariedade corresponde à concretização do espírito mutualista: um grupo de pessoas que se associa para proteger, no seu conjunto, os associados que se encontrem a passar por situações de adversidade ou dificuldade.

Daí o nosso emblema, bem como o lema da AME:

“Todos contribuem, recebe quem precisa”



ASSOCIAÇÃO
MUTUALISTA
DOS
ENGENHEIROS

CONFERÊNCIA ANUAL DA AME

A AME vai realizar a sua Conferência Anual em Coimbra no dia 26 de outubro de 2022, durante a Semana do Mutualismo em Portugal.

Esteja atento ao Programa que divulgaremos oportunamente.

PAGAMENTO DE QUOTAS PELOS ASSOCIADOS

Lembramos que para poderem beneficiar do acesso aos diferentes Serviços da AME (Solidariedade, Saúde e Seguros), os Associados devem ter a sua quotização regularizada.

Se tal não acontecer, a inscrição fica automaticamente suspensa e o Associado e a sua família não poderão ter acesso aos diversos serviços disponibilizados, nomeadamente a: Subsídios de Solidariedade, Serviços de Saúde, Seguros e Protocolos celebrados pela AME.

SERVIÇO DE SAÚDE DA AME

O Serviço de Saúde tem funcionado num regime misto: Consultas Presenciais e Teleconsultas, permitindo aos Associados escolher a modalidade mais conveniente.

O número de Consultas no 1º semestre de 2022 (415) foi ligeiramente inferior ao número de consultas em igual período do ano de 2021 (458).

A admissão de Utentes no Serviço de Saúde continua a implicar obrigatoriamente a utilização de máscara, a medição da temperatura corporal, a proteção de sapatos, a higienização das mãos, além dos inerentes cuidados de distanciamento social.

A decisão de manter ativo o **Sistema de Teleconsultas** resulta da vantagem deste permitir o apoio e conselho médico aos Associados e Famílias em todo o país, por telefone ou videoconferência, sem a necessidade de deslocação à AME. Este sistema tem tido grande aceitação, por parte dos Associados, nas diversas especialidades médicas.

BOLETIM INFORMATIVO 49

trimestral
junho 2022

SERVIÇO DE SAÚDE NA SEDE

O Serviço de Saúde é dirigido pelo Dr. Esmeraldo Alfarroba, Médico Militar, e inclui consultas nas seguintes 16 especialidades:

Clínica-geral
Cardiologia
Endocrinologia
Gastrenterologia
Ginecologia
Neurocirurgia
Oftalmologia
Ortopedia
Otorrinolaringologia
Pneumologia
Psicologia
Psiquiatria
Reumatologia
Terapia da Fala
Terapia de Casal
Urologia

O Serviço de Saúde dispõe da possibilidade de emissão de receituário médico e meios auxiliares de diagnóstico pelo SNS, e permite também passar atestados para a Carta de Condução, nos termos exigidos pelo IMTT.

O preço das consultas médicas de 35 € aplica-se também ao cônjuge, pais, sogros, filhos e netos de Associados.

Informações e Marcações:
21 353 53 66



ASSOCIAÇÃO
MUTUALISTA
DOS
ENGENHEIROS

SERVIÇO DE SAÚDE - TELECONSULTAS NA AME



COMO MARCAR

Por telefone:
213 535 366

Por e-mail:
secretaria@mutualidadeengenheiros.pt

COMO ACEDER À TELECONSULTA

OPÇÃO TELEFÓNICA

- Por marcação.
- No dia da consulta e 5 minutos antes do seu início a chamada do utente será transferida para o Médico.

OPÇÃO VÍDEO

- Por marcação.
- No dia da marcação e 5 minutos antes do seu início a AME telefona ao utente e o Médico de seguida entra em contacto via Skype.

COMO PAGAR A TELECONSULTA

Valor da teleconsulta para os Associados da AME: **25€**

Pagamento por transferência Bancária para o IBAN da AME:
PT50.0036.0103.99100024068.97

BOLETIM INFORMATIVO 49

trimestral
junho 2022

A AME FUNCIONA COMO O SEU MÉDICO DE FAMÍLIA

O Serviço de Saúde da AME está credenciado para a prescrição eletrónica de medicamentos e também de meios complementares de diagnóstico, o que se traduz na possibilidade de acesso imediato à comparticipação do SNS, sem a necessidade de ter de recorrer ao Centro de Saúde para a emissão da respetiva requisição. A AME funciona como o seu Médico de Família.

Vimos lembrar a possibilidade de incluir no Serviço de Saúde da Sede da AME, para além dos Associados, cônjuge e filhos (menores de 25 anos), também os pais, sogros e filhos maiores de 25 anos.

ADIRA À AME

Convidam-se todos os Colegas a juntarem-se à AME, permitindo aumentar a interajuda entre Engenheiros.

Valor da joia:50 €

Valor da quota anual:60 €

Jovens com menos de 35 anos usufruem de **50% de desconto** na joia e na quota.

Preencha já o [formulário de adesão](#).



ASSOCIAÇÃO
MUTUALISTA
DOS
ENGENHEIROS

SEGURO DE SAÚDE

A AME tem ao dispor dos seus Associados um Seguro de Saúde Inovador:



- Sem inspeção médica (pré-existências);
- Sem limite de idade de subscrição;
- Sem limite de idade de vigência;
- Rescisão unilateral só possível ao Segurado.

Consulte no [site da AME](#) os diferentes Planos ao dispor dos Associados.

PLANOS DE POUPANÇA E INVESTIMENTO



Encontram-se abertos à subscrição de Associados e respetivos familiares, os Planos de Poupança e Investimento, objeto do Protocolo celebrado pela AME com a **Victória Seguros**.

Estes Planos foram estudados para permitir constituir, de forma progressiva, fundos que venham complementar as reformas oficiais no final da vida profissional ativa, bem como programas de investimento, com alternativas de segurança e rentabilidade interessantes, numa situação de mercado em que é difícil encontrar alternativas fiáveis.

Os detalhes e a forma de subscrição destes Planos, encontram-se no [site da AME](#).

CONSULTADORIA DE SEGUROS



Agora com um âmbito mais alargado através do Protocolo celebrado com o corretor **"CorBroker"**.

Informações disponíveis na Secretaria da AME ou por telefone.